

Bildnachweise

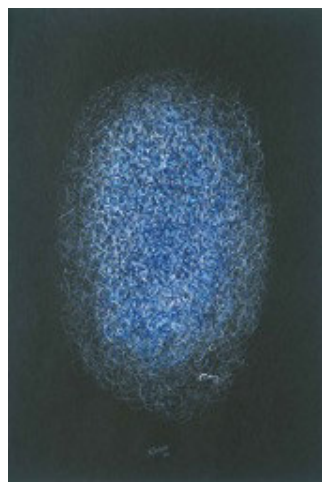
Pressebilder zur Ausstellung

»MARK TOBEY. Arnold Stadler unterwegs in Marks Welt.«

02.04. bis 19.06.2022

1. **Mark Tobey (1890 - 1976)**
Ohne Titel, 1959
Tempera auf schwarzem Papier
44,7 x 30,4 cm
Sammlung der Karin und Uwe Hollweg
Stiftung, Bremen

Foto: Lars Lohrich, Courtesy:
Sammlung der Karin und Uwe Hollweg
Stiftung, Bremen



2. **Mark Tobey (1890 - 1976)**
Sumi I, 1957
Sumi Tusche auf Papier
29,6 x 39,7 cm
Hachmeister Collection

Foto: Heinz Feußner
Courtesy: Hachmeister Collection
© Hachmeister Collection



3. **Mark Tobey (1890 - 1976)**
Black and Golden Signs, 1960
Tempera u. Goldstift auf Papier
240 x 170 cm
Sammlung der Karin und Uwe Hollweg
Stiftung, Bremen

Foto: Joachim Fliegner, Bremen
Courtesy: Sammlung der Karin und Uwe
Hollweg Stiftung



4. Mark Tobey (1890 - 1976)

Ohne Titel, 1965

Gouache auf Papier

15 x 11 cm

Sammlung der Karin und Uwe Hollweg
Stiftung, Bremen

Foto: Lars Lohrisch, Bremen

Courtesy: Sammlung der Karin und Uwe
Hollweg Stiftung, Bremen



5. Mark Tobey (1890 - 1976)

Longing for Community, 1974

Radierung

23,5 x 27 cm

Auflage: E.A. (außerhalb der Auflage)

Foto und Courtesy: Privatsammlung
Berlin



6. Mark Tobey (1890 - 1976)

New York, 1954

Tempera, Gouache auf Papier

41,5 x 30,2 cm

Sammlung Karin und Uwe Hollweg
Stiftung, Bremen

Foto: Joachim Fliegner, Bremen

Courtesy: Sammlung der Karin und Uwe
Hollweg Stiftung, Bremen

